

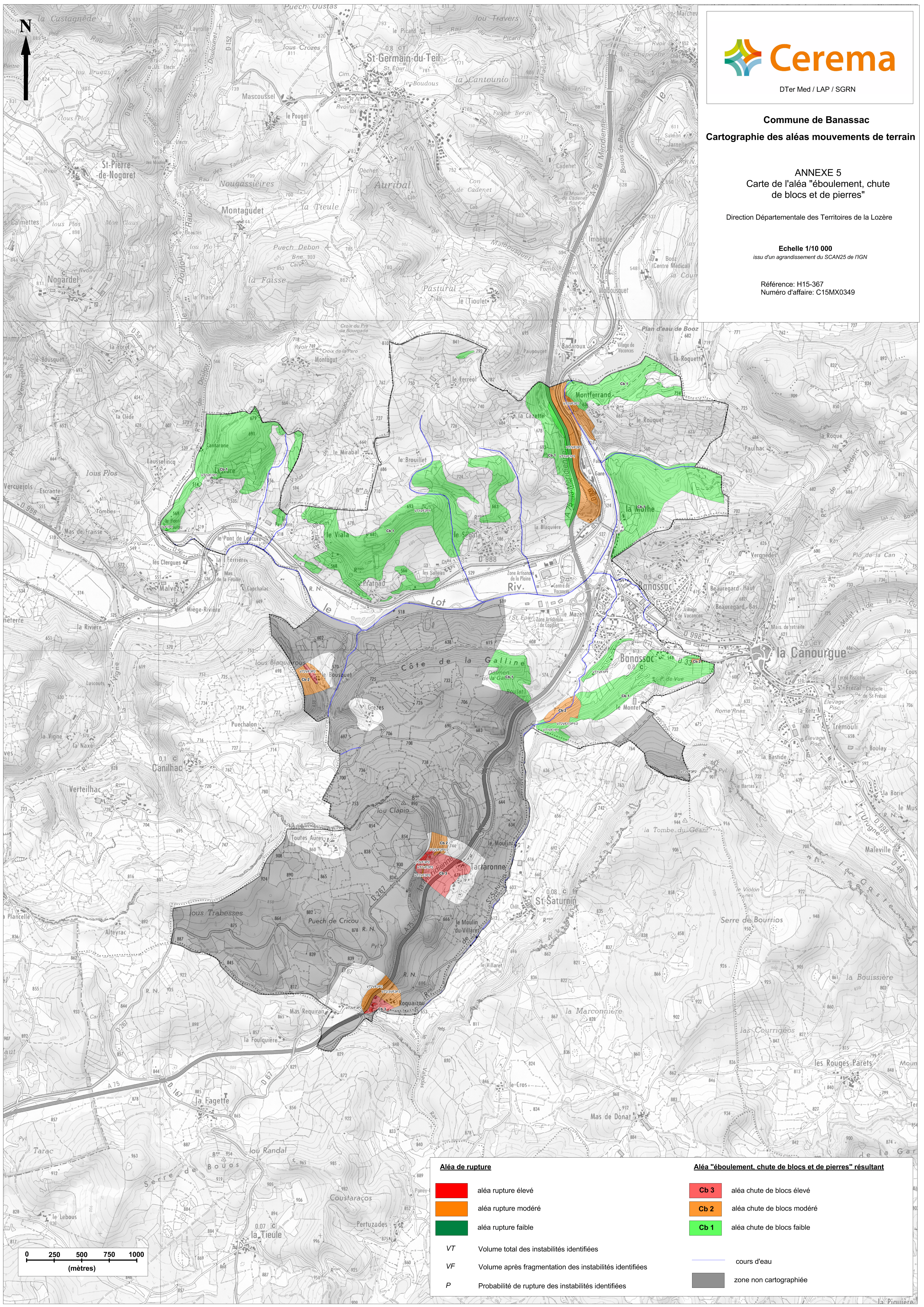
**Commune de Banassac**  
**Cartographie des aléas mouvements de terrain**


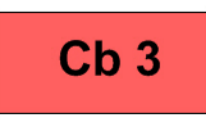

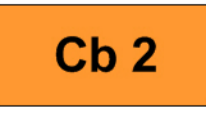

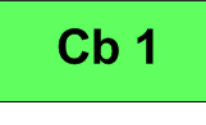


**ANNEXE 5**  
**Carte de l'aléa "éboulement, chute de blocs et de pierres"**

Direction Départementale des Territoires de la Lozère

**Echelle 1/10 000**  
 issu d'un agrandissement du SCAN25 de l'IGN

Référence: H15-367  
 Numéro d'affaire: C15MX0349



Aléa de rupture		Aléa "éboulement, chute de blocs et de pierres" résultant	
	aléa rupture élevé		aléa chute de blocs élevé
	aléa rupture modéré		aléa chute de blocs modéré
	aléa rupture faible		aléa chute de blocs faible
VT	Volume total des instabilités identifiées		cours d'eau
VF	Volume après fragmentation des instabilités identifiées		zone non cartographiée
P	Probabilité de rupture des instabilités identifiées		

